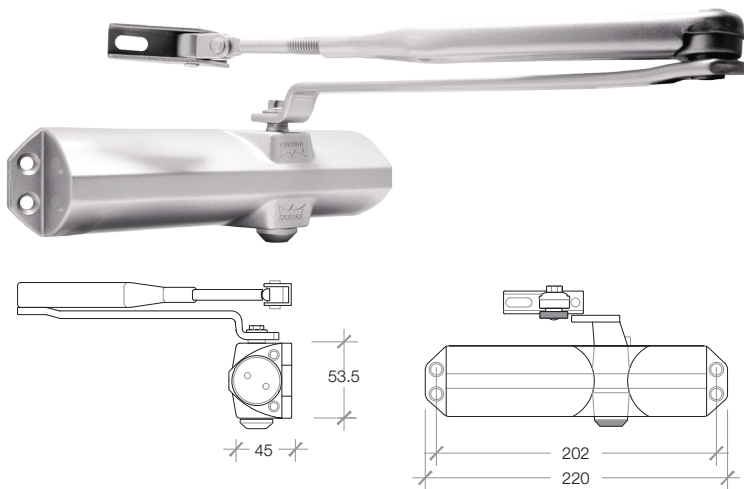


WORK HARD DREAM BIG



DC-01A DOOR CLOSER WITH ARM (WITHOUT STANDARD ARM)
ใช้คัพติดลอย แบบเท้าแขน (ไม่ตั้งค้ำ แบบไม่มีจังหวะ)

APPLICABLE DOOR WIDTH UP TO 1,100 MM. สำหรับบานกว้างไม่เกิน 1,100 มม.
SPRING STRENGTH SIZE EN 2/3/4 กำลังการเปิด EN 2/3/4
FOR TIMBER METAL & ALUMINIUM DOOR สามารถติดตั้งได้ทั้งบานไม้และบานอลูมิเนียม
WITHOUT BACKCHECK & WITH STAND ARM รุ่นไม่ตั้งค้ำแบบไม่มีจังหวะในการปิด

DC-01B DOOR CLOSER WITH ARM (WITH HOLD-OPEN ARM)
ใช้คัพติดลอย แบบเท้าแขน (ตั้งค้ำ แบบไม่มีจังหวะ)

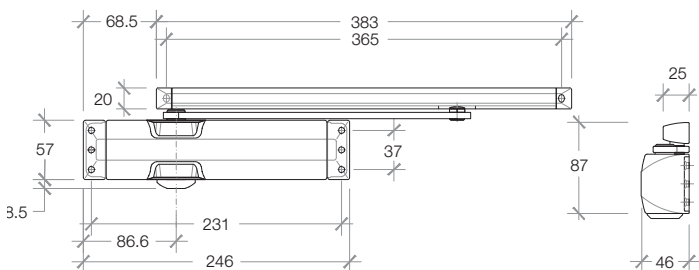
APPLICABLE DOOR WIDTH UP TO 1,100 MM. สำหรับบานกว้างไม่เกิน 1,100 มม.
SPRING STRENGTH SIZE EN 2/3/4 กำลังการเปิด EN 2/3/4
FOR TIMBER METAL & ALUMINIUM DOOR สามารถติดตั้งได้ทั้งบานไม้และบานอลูมิเนียม
WITHOUT BACKCHECK & WITH HOLD-OPEN ARM รุ่นตั้งค้ำแบบไม่มีจังหวะในการปิด

DC-02A DOOR CLOSER WITH SLIDE CHANNEL (WITH BACKCHECK & WITHOUT HOLD-OPEN)
ใช้คัพติดลอย แบบแกนสไลด์ แบบไม่ตั้งค้ำ

APPLICABLE DOOR WIDTH UP TO 950 MM. สำหรับบานกว้างไม่เกิน 950 มม.
SPRING STRENGTH SIZE EN 3/4 การปิด-เปิดด้วยมาตรฐาน EN 3/4
FOR TIMBER METAL & ALUMINIUM DOOR สามารถติดตั้งได้ทั้งบานไม้และบานอลูมิเนียม
WITH BACKCHECK & WITHOUT HOLD-OPEN, รุ่นไม่ตั้งค้ำแบบมีจังหวะในการปิด
SLIDE CHANNEL ARM

DC-02B DOOR CLOSER WITH SLIDE CHANNEL (WITH BACKCHECK & WITH HOLD-OPEN)
ใช้คัพติดลอย แบบแกนสไลด์ แบบตั้งค้ำ

APPLICABLE DOOR WIDTH UP TO 950 MM. สำหรับบานกว้างไม่เกิน 950 มม.
SPRING STRENGTH SIZE EN 3/4 การปิด-เปิดด้วยมาตรฐาน EN 3/4
FOR TIMBER METAL & ALUMINIUM DOOR สามารถติดตั้งได้ทั้งบานไม้และบานอลูมิเนียม
WITH BACKCHECK & WITH HOLD-OPEN, รุ่นตั้งค้ำแบบมีจังหวะในการปิด
SLIDE CHANNEL ARM



โปรดใช้ระยะเวลาการเจาะอุปกรณ์จากชิ้นงานจริงจากทางบริษัทก่อนทุกครั้ง

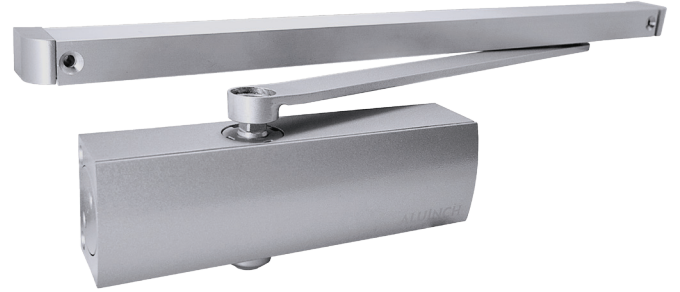
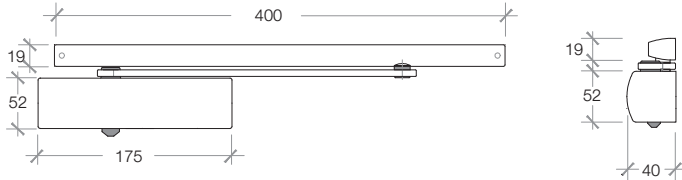
DC 02 E

DOOR CLOSER WITH SLIDE CHANNEL (WITH BACKCHECK & WITH HOLD-OPEN)

ใช้ค้อพติดลอย แบบแกนสไลด์ แบบตั้งค้ำ

APPLICABLE DOOR WIDTH UP TO 950 MM.
SPRING STRENGTH SIZE EN 3/4
FOR TIMBER METAL & ALUMINIUM DOOR
WITH BACKCHECK & WITH HOLD-OPEN,
SLIDE CHANNEL ARM

สำหรับบานกว้างไม่เกิน 950 มม.
การปิด-เปิดด้วยมาตรฐาน EN 3/4
สามารถติดตั้งได้ทั้งบานไม้และบานอลูมิเนียม
รุ่นตั้งค้ำแบบมีจังหวะในการปิด



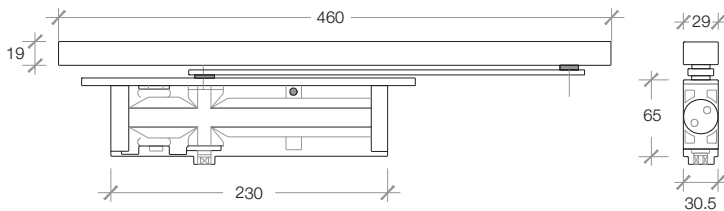
DC-03A

CONCEALED DOOR CLOSER (WITH MECHANIC HOLD-OPEN ARM)

ใช้ค้อพฝังสันบาน แบบตั้งค้ำ สำหรับบานกว้างไม่เกิน 950 มม.

SPRING STRENGTH SIZE EN 3
APPLICABLE DOOR WIDTH UP TO 950 MM.
APPLICABLE DOOR THICKNESS UP TO 40 MM.
ADJUSTABLE CLOSING SPEED VIA VALVE

กำลังการเปิด EN 3
สำหรับบานกว้างไม่เกิน 950 มม.
สำหรับบานหนาไม่เกิน 40 มม.
สามารถปรับความเร็วได้



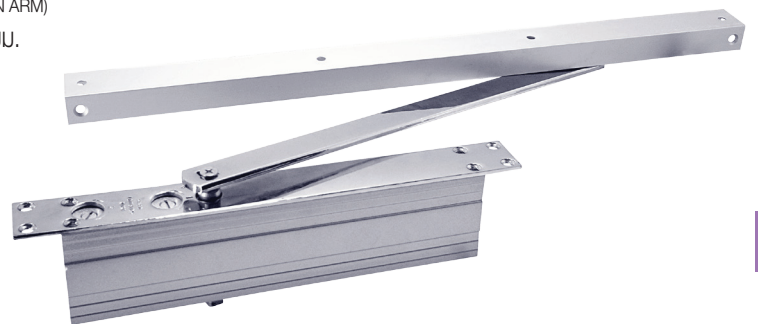
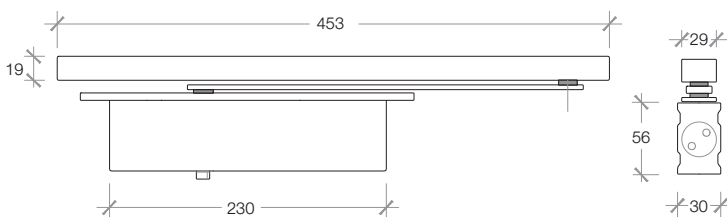
DC 03 E

CONCEALED DOOR CLOSER (WITH MECHANIC HOLD-OPEN ARM)

ใช้ค้อพฝังสันบาน แบบตั้งค้ำ สำหรับบานกว้างไม่เกิน 950 มม.

SPRING STRENGTH SIZE EN 3
APPLICABLE DOOR WIDTH UP TO 950 MM.
APPLICABLE DOOR THICKNESS UP TO 40 MM.
ADJUSTABLE CLOSING SPEED VIA VALVE

กำลังการเปิด EN 3
สำหรับบานกว้างไม่เกิน 950 มม.
สำหรับบานหนาไม่เกิน 40 มม.
สามารถปรับความเร็วได้

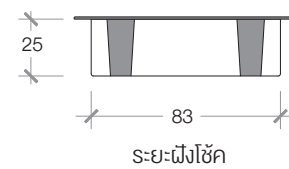
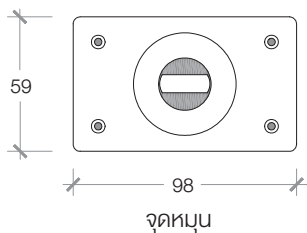
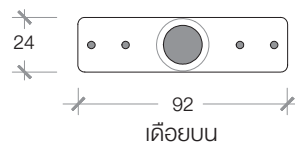


โปรดใช้ระยะเวลาการเจาะอุปกรณ์จากชั้นงานจริงจากทางบริษัทก่อนทุกครั้ง



BF 180

PIVOT FLOOR SPRING 360°
จุดหมุนฝังพื้นสำหรับบานเปิด 360°



โปรดใช้ระยะเวลาการเจาะอุปกรณ์จากชิ้นงานจริงจากทางบริษัทก่อนทุกครั้ง

22.03

Door Closer

...WHERE YOUR DESIGN

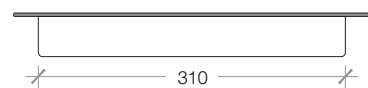
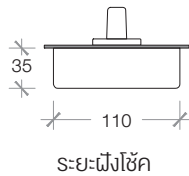
Door Closer

BF 100 FLOOR SPRING DOOR CLOSER ใช้คอปฟ์ฝังพื้น

BF 100/EN2 สำหรับบานกว้างไม่เกิน 850 มม.
แรงในการปิดน้อยสุด 13 นิวตันเมตร
รับน้ำหนักได้ไม่เกิน 80 กก. / บาน

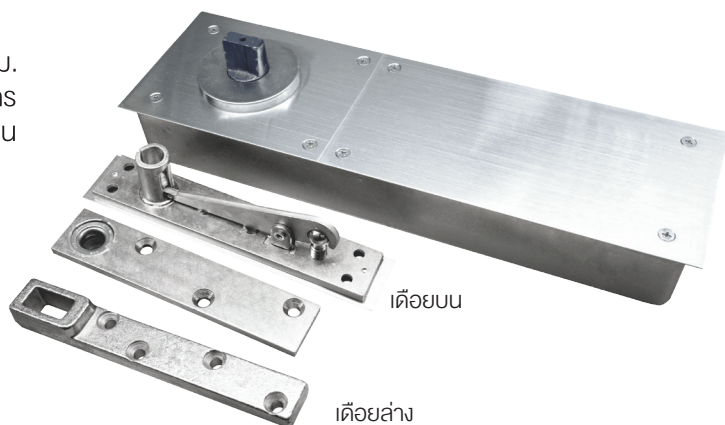
BF 100/EN3 สำหรับบานกว้างไม่เกิน 950 มม.
แรงในการปิดน้อยสุด 18 นิวตันเมตร
รับน้ำหนักได้ไม่เกิน 100 กก. / บาน

BF 100/EN4 สำหรับบานกว้างไม่เกิน 1100 มม.
แรงในการปิดน้อยสุด 26 นิวตันเมตร
รับน้ำหนักได้ไม่เกิน 120 กก. / บาน



BF 150 FLOOR SPRING DOOR CLOSER ใช้คอปฟ์ฝังพื้น

สำหรับบานกว้างไม่เกิน 1100 มม.
แรงในการปิดน้อยสุด 26 นิวตันเมตร
รับน้ำหนักได้ไม่เกิน 150 กก. / บาน



โปรดใช้ระยะเวลาการเจาะอุปกรณ์จากชิ้นงานจริงจากทางบริษัทก่อนทุกครั้ง